

indirizzi & numeri utili

Promofinale

Via Massaferra 14
tel +39 019-694252
fax +39 019-695036
mail: info@promofinale.it
website: www.promofinale.it

Comune di Finale Ligure

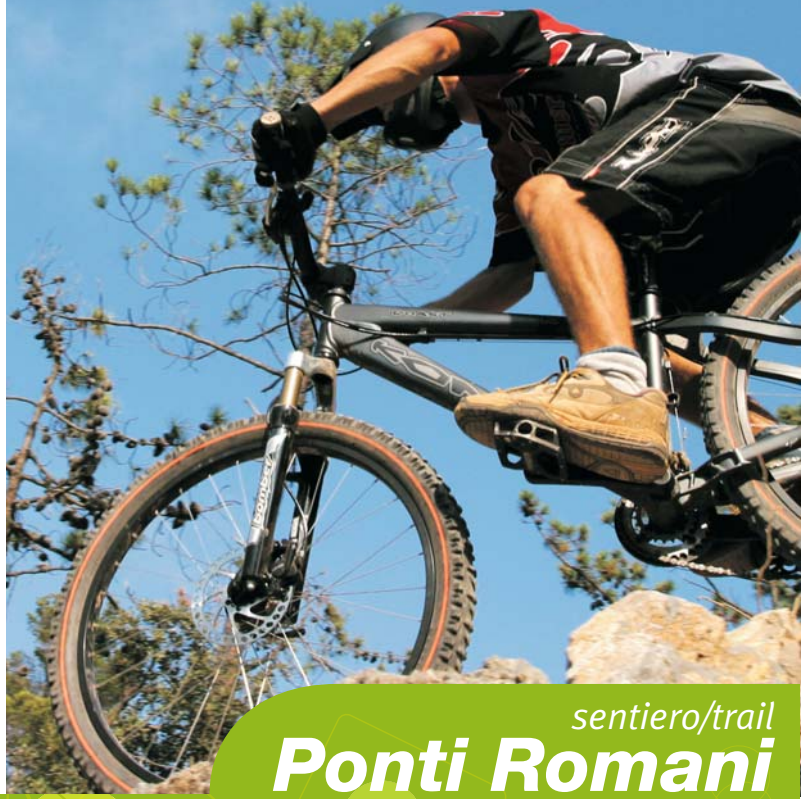
Ufficio Cultura e Turismo
Via Ghiglieri 6
tel +39 019 6816004
fax +39 019 6816377
informazioni: culturaturismo@comunefinaleligure.it
pubbliche relazioni: urp@comunefinaleligure.it
website: www.comunefinaleligure.it

Outdoor Cafe

Piazza Garibaldi 18
tel/fax +39 019 680564
info@outdoorcafe.com
www.24hfinale.com

I.M.B.A

International Mountain Bicycling Association
mauro@imba.com
www.imba.com



sentiero/trail Ponti Romani

km 27,400

Ponti Romani

Periodo consigliato: gennaio - dicembre
Interesse itinerario: paesaggistico, storico,
Lugo di partenza: Finalpia
Lugo di arrivo: Finalia



cerchio rosso pieno), un breve tratto
nuovamente in salita per scollinare
nella tecnica e pietrosa discesa dei
tormentini al cui fondo si incontra un
sentiero (segnava cerchio rosso con
punti) più ampio da pendere a destra
dappima in leggera discesa seguita
da una ripida salita che porta sulla
strada cementata che da Vanigotti
porta in località Isasco km 17,900.
A destra in salita sino ad arrivare ad
Isasco, ancora oltre per arrivare ad
Incrociare la Strada Provinciale 45
delle Manie, la si attraversa im-
moc-
candò la strada sterrata in leggera
discesa posta immediatamente di
fronte (segnava due quadrati rossi
pieni), ad un bivio sino ad arrivare a
chiesa di S. Giacomo si continua a
destra sino alla Trattoria della Grotta
dell'Arma, quindi si imbecca in discesa
dal suo termine; qui di parte sulla
destra un sentiero con segnavia X
rossa la cui entrata risulta di difficile
individuazione in quanto nascosta
dalla vegetazione.
Si segue il sentiero con tratti in falso-
piano alternati a diventanti discese
con possibilità di raggiungere diversi
punti panoramici sulla scogliera di
Capo Noli e su Vanigotti percorrendo
a piedi deviazioni marcate con segni
gialli. Si procede oltre a mezza costa
sino ad incrociare un sentiero che
scende dall'altopiano (segnava bollo
blu), si prende a destra in ripida salita
(tatto a piedi) e si ritorna sulla sterrata
del Semaforo, la si segue a sinistra
per circa 300 metri e quindi si imbecca
a sinistra un sentiero con segnavia
cerchio rosso con punto; ad un breve
tratto in salita segue un tratto in
discesa che porta ad una colla pia-
negliante, si prende a destra (segnava

cerchio rosso pieno), un breve tratto
nuovamente in salita per scollinare
nella tecnica e pietrosa discesa dei
tormentini al cui fondo si incontra un
sentiero (segnava cerchio rosso con
punti) più ampio da pendere a destra
dappima in leggera discesa seguita
da una ripida salita che porta sulla
strada cementata che da Vanigotti
porta in località Isasco km 17,900.
A destra in salita sino ad arrivare ad
Isasco, ancora oltre per arrivare ad
Incrociare la Strada Provinciale 45
delle Manie, la si attraversa im-
moc-
candò la strada sterrata in leggera
discesa posta immediatamente di
fronte (segnava due quadrati rossi
pieni), ad un bivio sino ad arrivare a
chiesa di S. Giacomo si continua a
destra sino alla Trattoria della Grotta
dell'Arma, quindi si imbecca in discesa
dal suo termine; qui di parte sulla
destra un sentiero con segnavia X
rossa la cui entrata risulta di difficile
individuazione in quanto nascosta
dalla vegetazione.
Si segue il sentiero con tratti in falso-
piano alternati a diventanti discese
con possibilità di raggiungere diversi
punti panoramici sulla scogliera di
Capo Noli e su Vanigotti percorrendo
a piedi deviazioni marcate con segni
gialli. Si procede oltre a mezza costa
sino ad incrociare un sentiero che
scende dall'altopiano (segnava bollo
blu), si prende a destra in ripida salita
(tatto a piedi) e si ritorna sulla sterrata
del Semaforo, la si segue a sinistra
per circa 300 metri e quindi si imbecca
a sinistra un sentiero con segnavia
cerchio rosso con punto; ad un breve
tratto in salita segue un tratto in
discesa che porta ad una colla pia-
negliante, si prende a destra (segnava

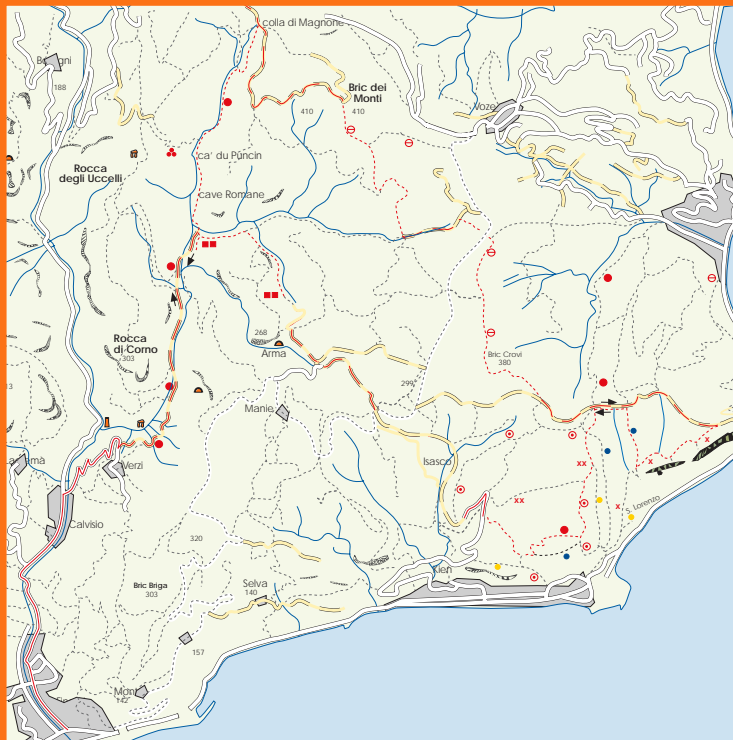
a piedi) giungendo in tal modo in
località Ca Puncin (tezzo ponte). Ol-
trepassata la casa si interseca dopo
circa 10 metri! Il Sentiero per Non
vedenti riconoscibile perché munito
di corda corrmano. Di qui si prende
a destra per arrivare ad un tratto
scomnesso che percorre il greto di un
fio in ripida salita sino ad arrivare alla
Colla Magnone dove si incontra la
strada asfaltata (km 6,700). Dalla Colla
si prende a destra percorrendo 100
metri su asfalto e quindi procedendo
di seguito su di una ampia sterrata
in leggera salita sino ad arrivare ad
un canale alla cui sinistra inizia un
vottolo sterrato che porta con alcune
rampe sconnesse alla sommità del
panoramico Bric dei Monti km 8,400.
Si imbecca verso sinistra la sterrata
di Capo Noli.
Si imbecca verso sinistra la sterrata
e la si segue sino a circa 300 metri
della valle; qui di parte sulla
destra un sentiero con segnavia X
rossa la cui entrata risulta di difficile
individuazione in quanto nascosta
dalla vegetazione.
Si segue il sentiero con tratti in falso-
piano alternati a diventanti discese
con possibilità di raggiungere diversi
punti panoramici sulla scogliera di
Capo Noli e su Vanigotti percorrendo
a piedi deviazioni marcate con segni
gialli. Si procede oltre a mezza costa
sino ad incrociare un sentiero che
scende dall'altopiano (segnava bollo
blu), si prende a destra in ripida salita
(tatto a piedi) e si ritorna sulla sterrata
del Semaforo, la si segue a sinistra
per circa 300 metri e quindi si imbecca
a sinistra un sentiero con segnavia
cerchio rosso con punto; ad un breve
tratto in salita segue un tratto in
discesa che porta ad una colla pia-
negliante, si prende a destra (segnava

la strada in prossimità di un cippo
delle Manie km 10,700. Si attraversa
metri sulla strada provinciale n. 45
per arrivare dopo un centinaio di
lastre di roccia che sbarra il sentiero
piano oltrepassando una caratteristica
il cartello dell'ippovia si procede in
la stradina che ha come riferimento
lasciando alcuni bivi sulla destra e
un bivio sulla sinistra e mantenendo
la segue parallela per arrivare così al
secondo ponte dove si rientra nel
percorso originale. Oltrepassato il
ponte si restringimento della strada
pressi di un viottolo si incontra un
che diviene un viottolo si incontra un
bivio dove si continua a sinistra su
sentiero per iniziare un tratto in salita
con tratti estremamente tecnici (tratti



Luogo di partenza: Finalpia
Periodo consigliato: gennaio - dicembre

Km 27,400



Località	km			
	tot.	parz.		
chiesa Final Pia	0	0	partenza chiesa di FINAL PIA per CALVISIO	1
Bivio Verzi	2,000	2,000	a DESTRA ver VERZI	2
Bivio Verzi	2,900	0,900	per la sterrata a SINISTRA segnavia cerchio rosso pieno	3
Ponte Romano	3,800	0,900	primo PONTE ROMANO	4
	4,400	0,600	variante a SINISTRA meglio percorribile	5
	4,800	0,400	ricongiungimento con la sterrata principale	6
	4,950	0,150	SINISTRA segnavia cerchio rosso pieno	7
Ca du Puncin	5,600	0,650	DESTRA	8
	6,400	0,800	proseguì per la sterrata principale	9
Colla Mignone	6,700	0,300	DESTRA per l'asfalto	10
	7,400	0,700	al cancello a SINISTRA	11
Bric di Monti	8,400	1,000	DESTRA segnavia cerchio rosso sbarrato	12
	8,800	0,400	DESTRA sentiero più marcato	13

Luogo di partenza: Finalpia
Periodo consigliato: gennaio - dicembre

Km 27,400

Località	km			Località	km			
	tot.	parz.			tot.	parz.		
	9,200	0,400	SINISTRA per la sterrata		13,900	13,900	DESTRA	27
Prati	9,800	0,600	SINISTRA per la sterrata	belvedere	14,600	14,600	DIRITTO	28
Andrassa	10,500	0,700	dallo spiazzo a DESTRA come riferimento cartello ippovia	Varigotti	15,000	15,000	DESTRA immissione sentiero segnavia pallino blu	29
Spiazzo	10,600	0,100	si prosegue dopo la lastra DIRITTO		15,600	15,600	SINISTRA	30
masso	10,700	0,100	si attraversa la strada asfaltata e si prende a SINISTRA segnavia cerchio rosso sbarrato		15,900	15,900	SINISTRA segnavia cerchio rosso con punto	31
Manie blocco	10,800	0,100	a DESTRA		16,200	16,200	DIRITTO	32
Voze	11,600	0,800	sempre DIRITTO		17,500	17,500	DESTRA segnavia pallino blu	33
	12,300	0,500	SINISTRA si imbecca la sterrata principale		17,600	17,600	DESTRA	34
	12,350	0,050	DIRITTO	Varigotti	17,900	17,900	DESTRA per ISASCO	35
	12,700	0,350	sempre DIRITTO	Isasco	19,800	19,800	si attraversa la statale delle MANIE e si prende sterrato segnavia due quadrati rossi pieni	36
Varigotti	13,000	0,300	si interseca sentiero segnavia bollo blu		20,500	20,500	dalla chiesa S.GIACOMO a SINISTRA	37
decolli	13,300	0,300	DESTRA per la sterrata		22,200	22,200	sempre DIRITTO segnavia due quadrati rossi pieni	38
decolli	13,400	0,100	DIRITTO		22,500	22,500	eccoci nuovamente al terzo PONTE ROMANO	39

- Asfalto
- DR Dritto
- DX Destra
- SX Sinistra
- FAC Pend. facile
- MED Pend. media
- DIF Pend. Difficile
- INC Incrocio
- P.SO Passo
- Sbarra, cancello
- Sentiero
- S.P. Strada prov.
- S.S. Strada statale
- Sterrato
- SU Senza uscita
- V. Via
- Altre direzioni Chiesa

